

PREISE

PREISE zzgl. 19% USt

GRUNDPREIS:

(unabhängig von der Anzahl der befragten Personen)

| | |
|--|----------|
| Befragung von Lehrkräften: | 370,00 € |
| Befragung von Lehrkräften und Eltern: | 500,00 € |
| Befragung von Lehrkräften und Schüler/innen: | 500,00 € |
| Befragung von Lehrkräften, Eltern und Schüler/innen: | 600,00 € |

PREIS PRO FRAGEBOGEN:

(zusätzlich zum Grundpreis)

| | |
|--------------------------------------|--------|
| Fragebogen Lehrkräfte: | 7,90 € |
| Fragebogen Eltern: | 5,20 € |
| Fragebogen Schüler/innen ab Klasse 5 | 5,50 € |
| Fragebogen Grundschüler/innen: | 1,90 € |

WEITERE MÖGLICHKEITEN:

Preise für schulspezifische zusätzliche Fragebögen, Messung und Vergleich von Teilgruppen (z.B. Eltern Grundschule im Vergleich zu Eltern Sekundarstufe) sowie Gegenüberstellungen mit voriger Messung bei Wiederholungsmessungen erhalten Sie auf Anfrage.



Kompetenzstelle für Schulentwicklung und Evaluation (KSE)

Lehrstühle Schulpädagogik und Religionspädagogik
Dr. Klaus Wild
Friedrich-Alexander-Universität Erlangen-Nürnberg
Philosophische Fakultät und Fachbereich Theologie
Regensburger Str. 160
90478 Nürnberg
Tel. 0911 5302-544
www.kse.phil.fau.de



Evangelisches Schulwerk Baden und Württemberg

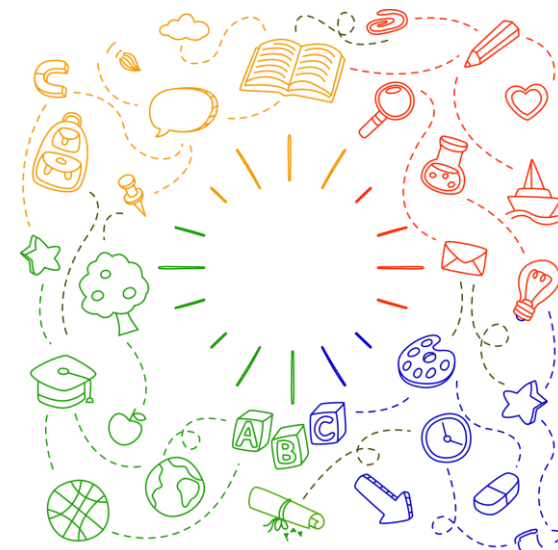
Heilbronner Str. 180
70191 Stuttgart
Besuchereingang: Presselstr. 29
Tel: 0711 1656-428

Informationen und weitere Angebote unter:
www.esw-bw.de

EVANGELISCHES SCHULWERK
BADEN UND WÜRTTEMBERG

WWSE® mit DialogES

Schule evaluieren und entwickeln



EVALUATION

Gute Schulen brauchen gute Evaluation

Evaluation und Schulentwicklung sind wie zwei Seiten einer Medaille. Aus der Evaluation resultiert ein Schulentwicklungsprozess, dessen Wirkung und Nutzen wiederum in einer Evaluation erkennbar wird. Viele Evaluationsinstrumente sind auf dem Markt.

Was ist das Besondere an WWSE® mit Elementen aus DialogES?

Dieses Instrument nimmt im Gegensatz zu gängigen schulischen Evaluationssystemen das spezifische Anliegen evangelischer Schulen zusätzlich zu den auch sonst wichtigen Qualitätskriterien in den Blick.

Wie kam es zu WWSE® mit DialogES?

WWSE® (Wahrnehmungs- und wertorientierte Schulentwicklung) entstand vor über 15 Jahren in Bayern, wurde mehrfach weiterentwickelt und bereits an über 600 Schulen eingesetzt. Die Kompetenzstelle für Schulentwicklung und Evaluation (KSE) an der Friedrich-Alexander-Universität Erlangen-Nürnberg sichert die Qualität und wissenschaftliche Begleitung.

DialogES (Dialogische Evaluation und Schulentwicklung) wurde an der Evangelischen Hochschule Ludwigsburg im Auftrag und in Kooperation mit dem Evangelischen Schulwerk entwickelt, um evangelischen Schulen eine Möglichkeit zu geben, nicht nur nach den Vorgaben des Landes zu evaluieren, sondern auch die Themenfelder, die das spezifische Profil evangelischer Schulen kennzeichnen.

DURCHFÜHRUNG

WWSE® mit DialogES führt die Stärken beider Modelle zusammen

Was wird evaluiert?

Evangelische Schulen werden dabei unterstützt, sich auf der Grundlage ihrer tatsächlichen Bedürfnisse weiter zu entwickeln im Hinblick auf:

- **Schul- und Organisationsentwicklung**
- **Schulkultur und Schulklima**
- **Personalentwicklung und Professionalität**
- **Lehr- und Lernarrangements**

Wie wird evaluiert?

Wahrnehmungen der Lehrkräfte bezüglich einer idealen Schule und der Situation an der realen Schule werden anonym mit Hilfe eines ausführlichen Fragebogens erfasst. Der Fragebogen variiert je nach Schulart. Zusätzlich kann von der Schule noch ein eigener, schulspezifischer Fragebogen beigesteuert werden. Wahrnehmungen von Schülerinnen und Schülern, Eltern und weiteren Mitarbeiterinnen und Mitarbeitern können ergänzend erhoben werden.

Nach Auswertung der Daten werden die Ergebnisse im Kollegium vorgestellt. Dabei soll in Form eines extern moderierten Workshops ein Entwicklungsprozess in Gang gesetzt werden. Aus der Fülle der möglichen Themen wird durch geeignete Methoden eine gemeinsame Sicht dafür hergestellt, an welchen Stellen gearbeitet werden soll. Das Kollegium wird darin unterstützt, die Ziele der internen Schulentwicklung eigenständig festzusetzen.

UNTERSTÜTZUNG

Wie unterstützt das Evangelische Schulwerk den Evaluationsprozess?

Eines unserer Qualitätskriterien für Mitgliedsschulen im Evangelischen Schulwerk lautet: „Die Schule beteiligt sich an Evaluation und Schulentwicklung“. Daher unterstützen wir Evaluation und Schulentwicklung auf vielfältige Weise.

- Wir kommen zu Ihnen und stellen dem Kollegium WWSE® mit DialogES vor.
- Wir übernehmen die Organisation der Befragung und den Kontakt zur KSE.
- Wir moderieren selbst oder vermitteln Moderatorinnen und Moderatoren für den Auswertungsworkshop.
- Wir beraten und begleiten den Schulentwicklungsprozess auf Wunsch auch darüber hinaus.

Nehmen Sie Kontakt mit uns auf!

Ansprechpartnerin im Schulwerk:

Ute Henne M.A.

Tel. 0711 1656-431

Fax 0711 1656-49-431

ute.henne@esw-bw.de